

**LIBERA  
PONDEUSES**

**FACCO**  
POULTRY EQUIPMENT

Le **système LIBERA PONDEUSES** naît de la nécessité de produire des œufs conformément à la réglementation pour les installations «alternatives», en tenant compte de la sensibilité croissante des consommateurs pour des œufs de qualité, pondus par des poules élevées avec des systèmes sans cage. Conçu pour garantir un très haut niveau de qualité de la vie animale, il offre des performances et des coûts de gestion améliorés par rapport aux systèmes traditionnels.



**Le système sans cage alternatif LIBERA donne à l'animal la possibilité de voler et la liberté de mouvement.**

Le **système Libera** Pondeuses offre une grande flexibilité, car il est réalisable sur un, deux ou trois étages selon les objectifs.

Le design de la structure facilite la réalisation de chaque étage, assurant ainsi la maximisation de l'espace.

### Nos points forts:

- Accessibilité
- Flexibilité
- Maximisation de l'espace

**Facco est à vos côtés depuis la conception jusqu'à la gestion de l'installation.**



### SYSTÈME D'ALIMENTATION

Le système d'alimentation à **chaîne plate**, déjà introduit par Facco dans les années 70, est idéal pour la distribution de l'alimentation dans les systèmes d'élevage de poules pondeuses pour la consommation et de poules reproductrices. **Il est sûr et fiable.**

Les différentes vitesses permettent de s'adapter à toutes les installations, en garantissant une répartition adéquate de l'alimentation.



### SYSTÈME D'ABREUVEMENT



Les abreuvoirs à gouttes FACCO sont efficaces et précis, ils garantissent un approvisionnement adéquat en eau sans gaspillage, avec des performances optimales pour tous les animaux. De plus, la large gamme de produits permet d'ajuster le nombre de mamelons en fonction des animaux présents dans l'installation.

Les lignes d'abreuvement sont complétées par

- régulateurs de pression
- unité de ventilation avec lavage intégré
- filtres
- distributeurs de médicaments
- compteurs de litres et accessoires



### PERCHOIRS

Les perchoirs permettent à la poule de **s'ancrer en toute sécurité** pour faciliter ses mouvements dans le système et pour atteindre facilement chaque étage. L'inclinaison spéciale de 45° favorise le mouvement d'un étage à l'autre et dans les différentes zones de la volière.

**Cela développe la mobilité et assure la productivité.**



**Un design innovant, une structure solide et stable avec une surface lisse et sans irrégularités, ce qui permet un nettoyage optimal.**

### NIDS

Les nids, délimités par le fond et les tentes, sont un **endroit calme** et séparé des zones adjacentes. Ainsi les poules pondeuses peuvent pondre en toute **sérénité**. La base en pente douce permet une collecte **rapide** des œufs. Les nids sont installés au centre de chaque module et ils sont **présents à chaque étage**.

L'organisation et la configuration des nids permet d'éviter la perte ou la cassure des œufs, sans générer de stress dû au surpeuplement. **En effet, à tous les étages, la poule parvient à avoir son cycle de vie complet**, bien qu'elle soit facilitée en passant d'un étage à l'autre.



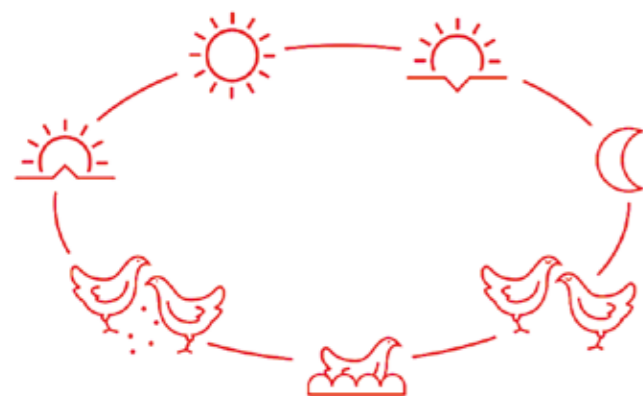
Le **fond** du nid est un tapis moelleux et, grâce à sa conformation, il permet de ne pas accumuler de la poussière, des plumes ou des fientes, en outre il donne une sensation naturelle aux pattes des poules et il favorise la circulation de l'oxygène. Cela crée ainsi une **zone propre et confortable** pour pondre.



### SYSTÈME D'ÉCLAIRAGE

L'éclairage est un élément fondamental dans les élevages, car il détermine l'**équilibre physiologique** correct et il régule le mouvement des animaux à l'intérieur de l'installation.

L'utilisation de lampes à LED garantit une **régulation optimale** de l'intensité lumineuse ainsi que des **économies d'énergie**.



Programmable automatiquement, il permet de reproduire la journée typique des poules, en définissant une **routine correcte** dans leur cycle de vie.



### COLLECTE DES ŒUFS

La base en pente douce des repose-pieds fait glisser doucement les œufs vers le tapis de collecte, qui est en polypropylène perforé, un matériau qui favorise **son nettoyage**. Les œufs sont en position d'équilibre et ils arrivent à destination avec stabilité et rapidité, avec le **moins de casse sur le marché**.

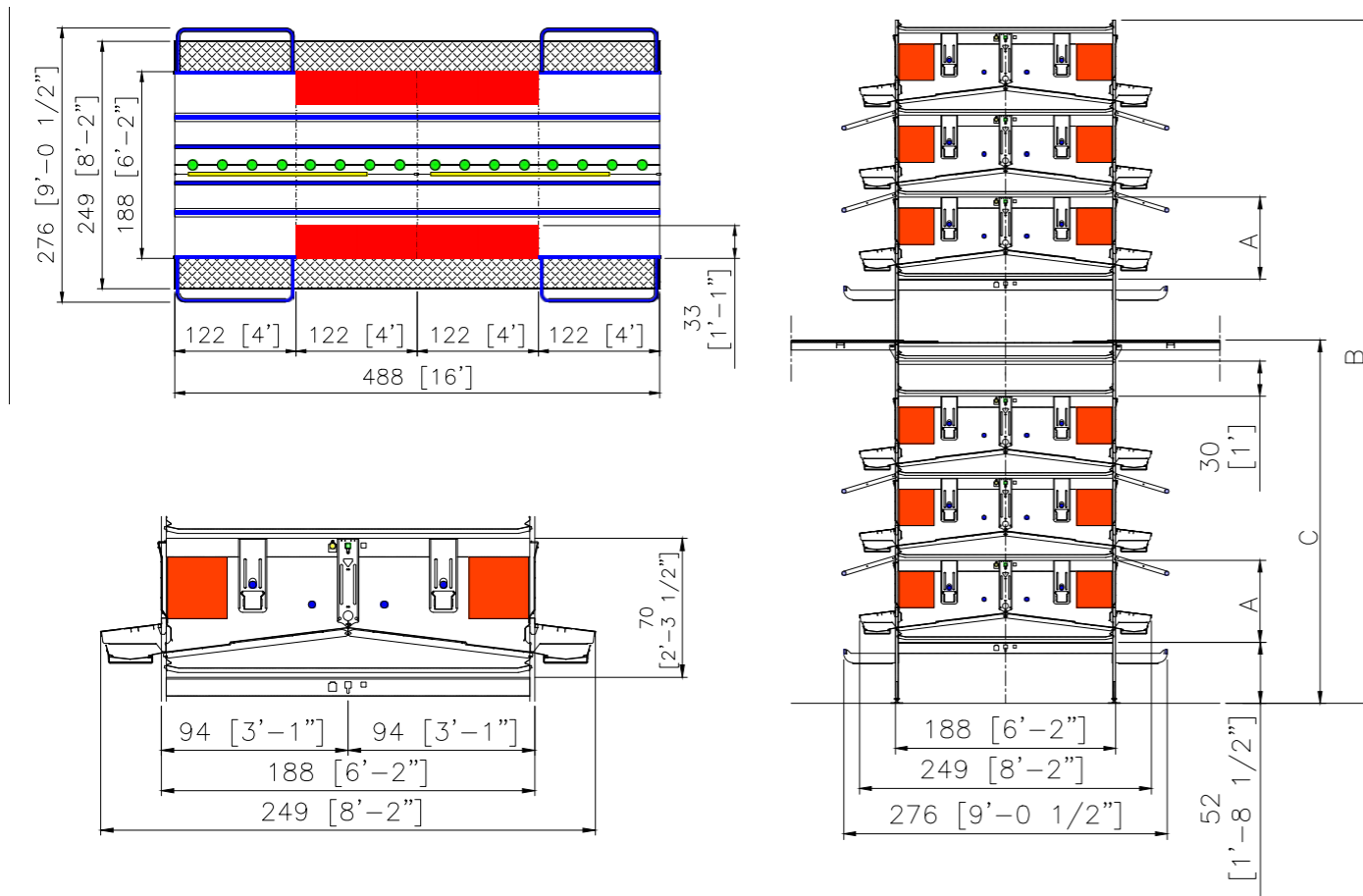


La vitesse peut, en outre, être réglée en fonction de la quantité d'œufs, ce qui facilite la collecte par l'opérateur. Le système de collecte d'œufs **FACCO NIAGARA – L'original** – combine en parfaite harmonie, **vitesse de collecte, robustesse, fiabilité, faibles consommations, entretien réduit et simple**, et surtout une **gestion délicate des œufs**, une caractéristique essentielle pour minimiser les microfractures. Chaque déplacement ou mouvement a été étudié avec soin et expérience, traduit en un design qui est l'un des copiés dans le secteur.

## FICHE TECHNIQUE LIBERA PONDEUSES

LIBERA 94-70 est conçue pour satisfaire la réglementation internationale actuelle. Sa flexibilité et ses caractéristiques techniques lui permettent d'offrir des solutions variées conformément aux réglementations et directives internationales les plus strictes (EU1999/74/CE - UEP - HFAC - AHC).

"LIBERA 94-70"	cm.
DIMENSIONS DU MODULE	488x94
DIMENSION DE LA PARTIE EXTERNE DE LA CAGE	249
MANGEOIRE/MODULE	488
N. TÉTINES/MODULE	8



	A = 70	
	B	C
	cm	cm
2 ÉTAGES	203	-
3 ÉTAGES	273	-
2 + 2 ÉTAGES	443	240
3 + 2 ÉTAGES	513	310
3 + 3 ÉTAGES	583	310
3 + 3 + 2 ÉTAGES	823	620
3 + 3 + 3 ÉTAGES	893	620

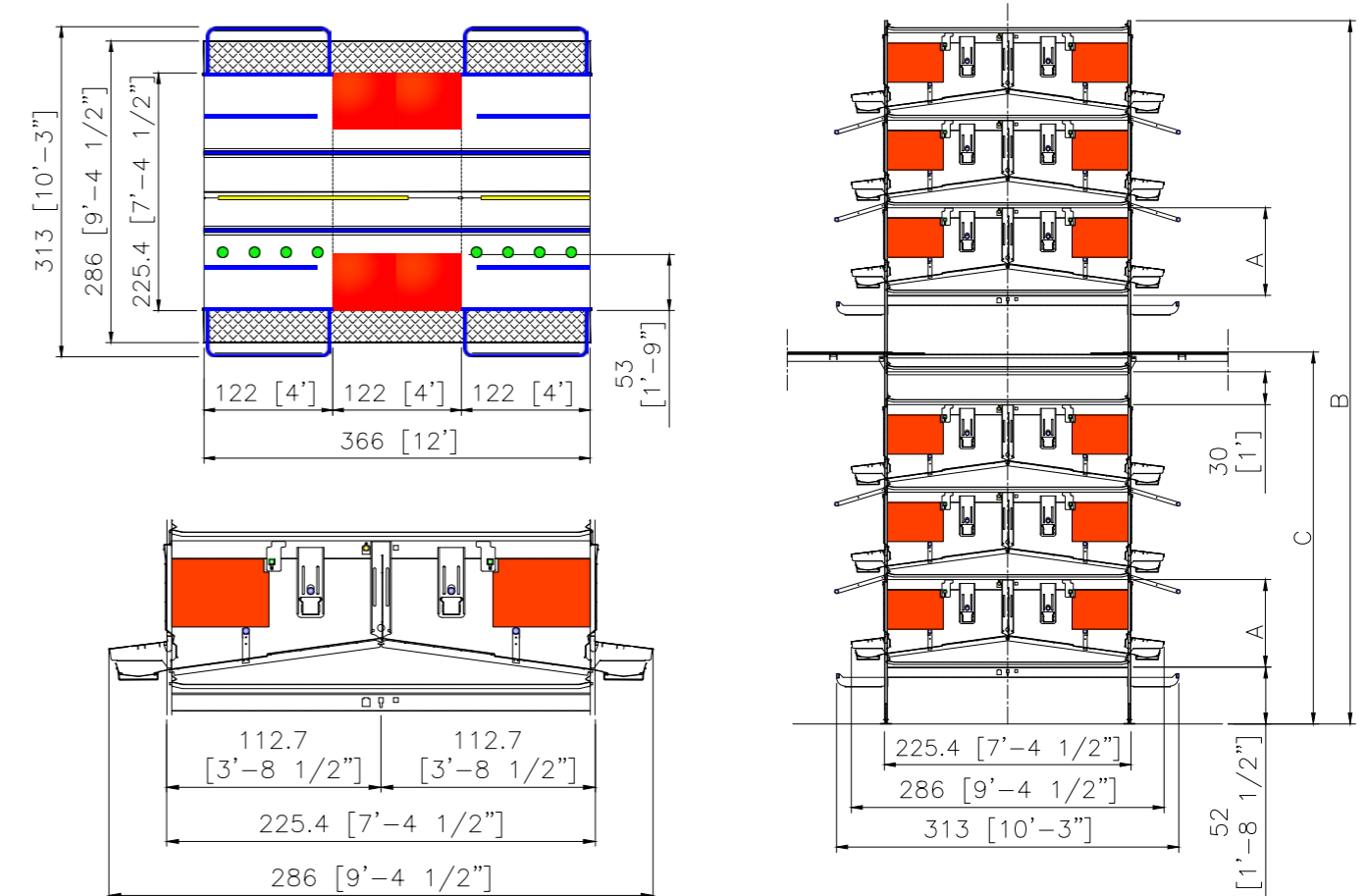
**Légende**  
 ● PERCHOIRS  
 ● MANGEOIRE  
 ● TÉTINES  
 ● NID

**Note:** outre la longueur des modules de la volière, il faut également prendre en compte des longueurs supplémentaires pour les têtes de nettoyage et les têtes frontales et, pour les poules pondeuses, dans la zone de ramassage des oeufs.

## FICHE TECHNIQUE LIBERA PONDEUSES

LIBERA 112-72/80 est conçue pour satisfaire la réglementation internationale actuelle. Sa flexibilité et ses caractéristiques techniques lui permettent d'offrir des solutions variées conformément aux réglementations et directives internationales les plus strictes (EU1999/74/CE - UEP - HFAC - AHC).

"LIBERA 112-72/80"	cm.
DIMENSIONS DU MODULE	366x112,7
DIMENSION DE LA PARTIE EXTERNE DE LA CAGE	286
MANGEOIRE/MODULE	366
N. TÉTINES/MODULE	8



	A = 72		A = 80	
	B	C	B	C
	cm	cm	cm	cm
2 ÉTAGES	207	-	223	-
3 ÉTAGES	279	-	303	-
2 + 2 ÉTAGES	451	244	483	260
3 + 2 ÉTAGES	523	316	563	340
3 + 3 ÉTAGES	595	316	643	340
3 + 3 + 2 ÉTAGES	839	632	903	680
3 + 3 + 3 ÉTAGES	911	632	983	680

**Note:** outre la longueur des modules de la volière, il faut également prendre en compte des longueurs supplémentaires pour les têtes de nettoyage et les têtes frontales et, pour les poules pondeuses, dans la zone de ramassage des oeufs.



# **FACCO**

**POULTRY EQUIPMENT**

**OFFICINE FACCO & C. S.p.A.**

Via Venezia, 30  
35010 Marsango (PD) Italy

**Tel.** +39 049 9698111

**Fax** +39 049 9630605

**facco@facco.net**

**www.facco.net**

