

**СВОБОДНОЕ
ЦЫПЛЯТОРАЗВЕДЕНИЕ**

FACCO
POULTRY EQUIPMENT

СВОБОДНОЕ ЦЫПЛЯТОРАЗВЕДЕНИЕ

Система **СВОБОДНОГО ЦЫПЛЯТОРАЗВЕДЕНИЯ** возникла из необходимости осваивать птицами **первые движения**, полезные для последующего роста и развития в рамках вольерных систем. Фундаментальное значение в первые 16 недель придается **однородности в росте** цыплят и развитию их **моторных навыков**

Фасо на вашей стороне: от замысла до руководства фабрикой.



СИСТЕМА ОСВЕЩЕНИЯ

это фундаментальный элемент в размножении, при том сколько это определяет правильное физиологическое равновесие по тому либо регулировать движение животных внутри завода.

Использование ламп к подчиненный ручается оптимальному правилу яркой интенсивности по что энергичная экономия .

Все движения от зоны до другого из системы могут управляться и преподаваться действительно через правильное управление освещением.

Все движения от зоны до другого из системы могут управляться и преподаваться действительно через правильное управление освещением.



СИСТЕМА КОРМЛЕНИЯ

Модуль разработан так, чтобы цыплята легко и быстро научились как и где есть и пить. Система "LIBERA Pullet" позволяет собирать всех цыплят в легкодоступной узкой зоне, что облегчает работу с молодняком, особенно в первые дни жизни.



СИСТЕМА ВОДОПОЯ

Капельные поилки FACCO точны и эффективны, обеспечивают адекватный выпуск воды без перерасхода, с оптимальной отдачей для всех животных. Кроме того, широкий ассортимент изделий позволяет отрегулировать количество наконечников в зависимости от животных, имеющих на фабрике.

Линии водопоя укомплектованы:

регуляторами давления, блоком выпуска со встроенной мойкой, фильтрами, дозаторами медпрепаратов, счетчиком литров и оборудованием для подъема, позволяющим поднимать оснастку в зависимости от роста птицы, а также для операций по чистке в конце цикла.



СВОБОДНОЕ ЦЫПЛЯТОРАЗВЕДЕНИЕ

МОДУЛИ

Размер модуля “LIBERA Pullet” обеспечивает простое управление небольшой группой цыплят во время вакцинарования, предотвращает стресс из-за штабелирования и также обеспечивает максимальную мобильность цыплят внутри модуля, как при вылете, так и при влете внутрь.

Конструкция рассчитана для максимального облегчения движения птиц в модуле и оптимального доступа для осмотра, ухода, размещения и освобождения. Было уделено особое внимание управлению птицей, в частности, была разработана раздвижная передняя решетка, имеющая 3 разных функции:



- **При закрытии:** цыплята надежно закрыты в модуле.
- **При открытии наполовину:** верхняя часть открыта, а нижняя часть закрыта. Цыплята закрыты в модуле и одновременно персонал имеет лучший доступ к пространству модуля, вплоть до пола.
- **При полном открытии:** простой доступ птицы в модуль.

ВНУТРЕННИЕ ЖЕРДИ



Жерди над кормушкой и поилкой снижает потери корма и загрязнение пометом. Стратегическое расположение жердей обеспечивает простой доступ в птичник и хорошее средство тренировки для прыжков и полета цыплят с самых первых дней.

УРОВЕНЬ НАРУЖНОЙ РЕШЕТКИ & НАРУЖНЫЕ ЖЕРДИ

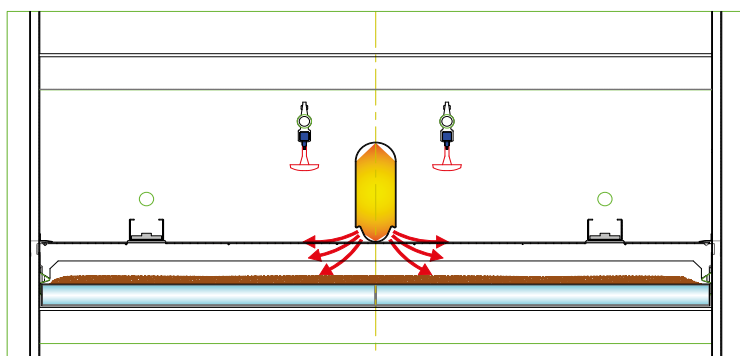
Уровни наружной решетки обеспечивают свободное движение (прыжки/полет) на всех этажах и между соседними рядами. Изготовленная из прочной металлической решетки, конструкция является удобной для молодых цыплят (возраст несколько недель) для начала перемещений по всем уровням.



СВОБОДНОЕ ЦЫПЛЯТОРАЗВЕДЕНИЕ

СУШКА ПОМЕТА

Модуль “LIBERA Pullets” может быть оснащен трубой для сушки помета напрямую на конвейере для уборки помета. Кроме этого, использование специальных скребков значительно улучшает и упрощает удаление помета - без образования неприятных скоплений – быстро в удаленные углы помещения.



БОЛЕЕ ПРОСТОЕ УПРАВЛЕНИЕ

Размер дверцы обеспечивает простоту перемещения птицы внутри модулей и лучший доступ во время осмотра, ухода, размещения и освобождения.

ПЕРЕД РАЗМЕЩЕНИЕМ

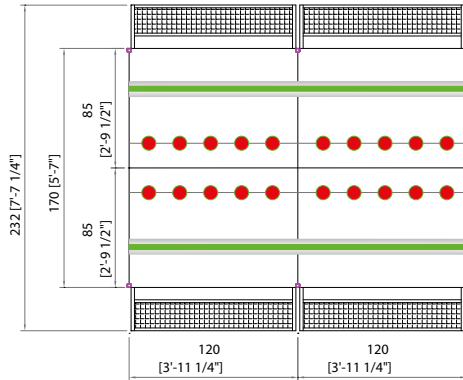


ПОСЛЕ РАЗМЕЩЕНИЯ

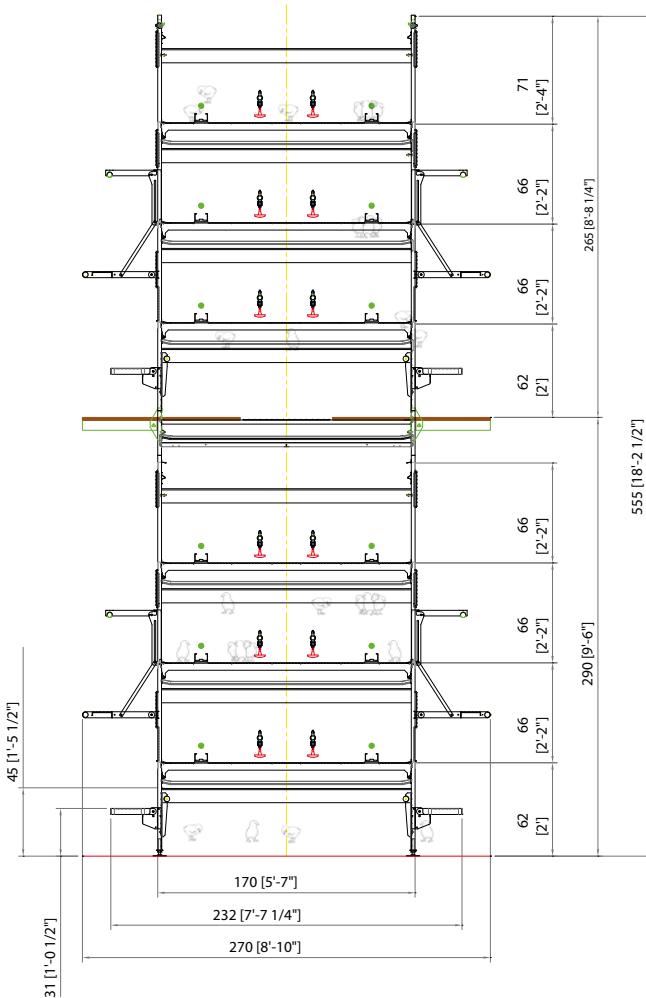


ТЕХНИЧЕСКИЕ ПАРАМЕТРЫ

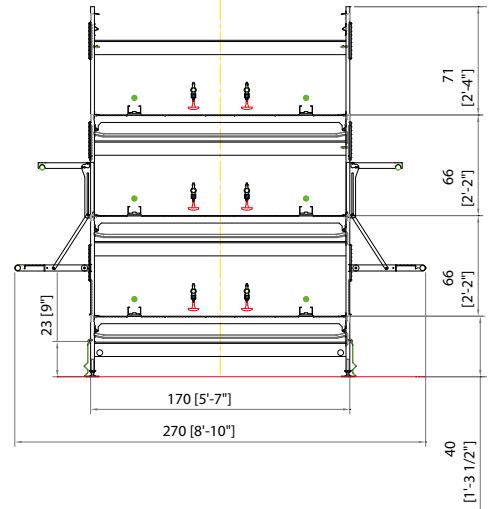
ЦЫПЛЯТОРАЗВЕДЕНИЕ 66	cm.	in.
Размеры модуля	120x85	47x33,5
Внешняя высота	66	26
Внешняя длина	270	106,3
Количество точек поения	5	5



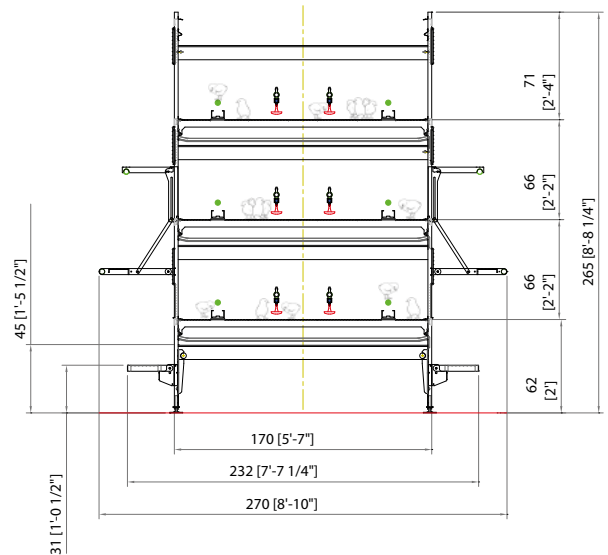
3+3 история



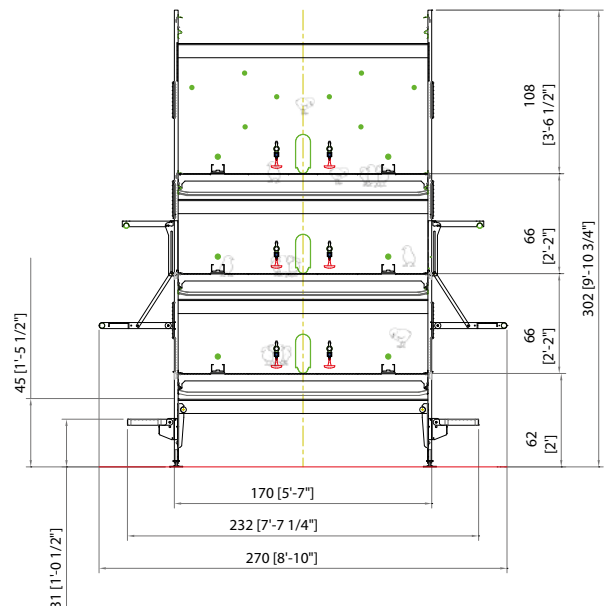
3 история



ПОДНЯТ 3 УРОВНЯ

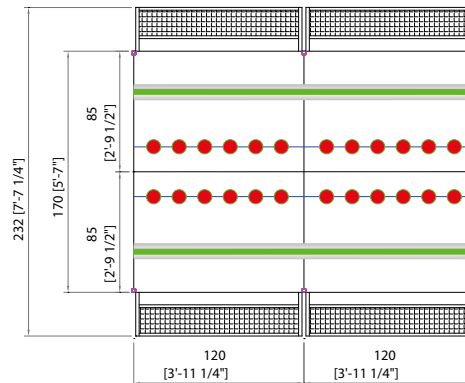


2+1 история



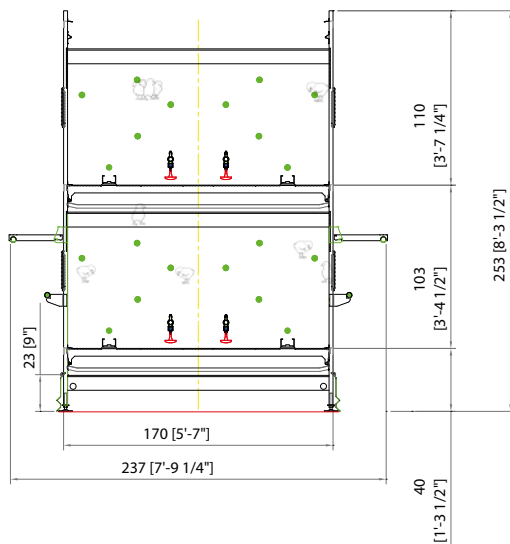
ТЕХНИЧЕСКИЕ ПАРАМЕТРЫ

ЦЫПЛЯТОРАЗВЕДЕНИЕ 103	cm.	in.
Размеры модуля	120x85	47x33,5
Внешняя высота	103	40,5
Внешняя длина	270	106,3
Количество точек поения	6	6

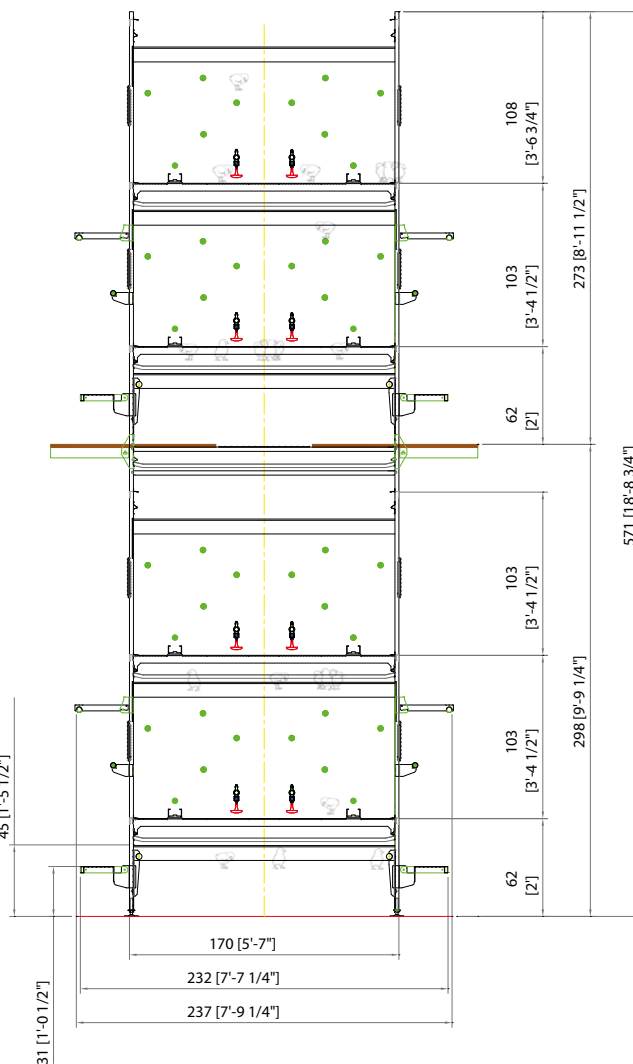


- НАСЕСТЫ
● ПЛОЩАДЬ КОРМУШКИ
● ПОЛИКИ

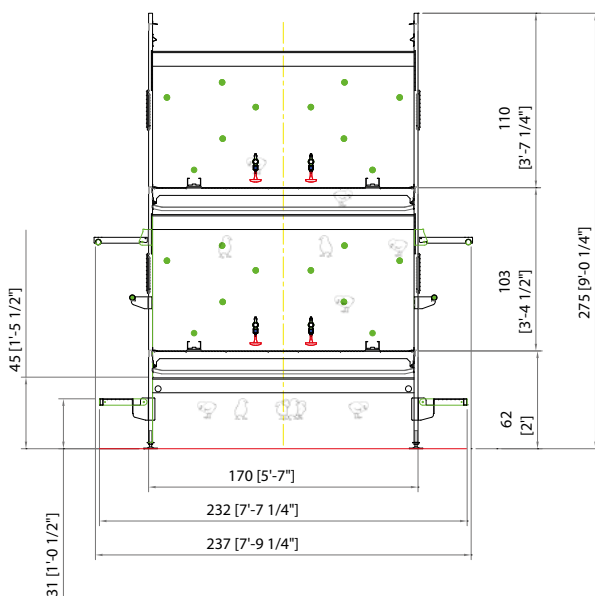
2 ИСТОРИЯ



2+2 ИСТОРИЯ



ПОДНЯТЬ НА 2 УРОВНЯ





FACCO

POULTRY EQUIPMENT

OFFICINE FACCO & C. S.p.A.

Via Venezia, 30, 35010

Campo San Martino (PD) Italy

Tel. +39 049 9698111

Fax +39 049 9630605

facco@facco.net

www.facco.net

